



Il Vetro.  
L'immagine delle grandi birre.





## Il Vetro. L'immagine delle grandi birre.

Per immaginare l'alta qualità di una birra servono  
conoscenza, creatività, passione, grande cura.

Solo nel vetro queste qualità vengono protette e valorizzate.

Per questo Vetreria Etrusca da sempre sperimenta e propone ai suoi clienti  
nuove forme, insolite geometrie, originali proporzioni.

Per proiettare nel disegno di una bottiglia l'eccellenza del suo contenuto,  
l'unicità della proposta, l'immagine del suo carattere.

---

## Glass. The image of great beers.

With a top quality beer you serve  
knowledge, creativity, care and passion to the customer.

Only glass protects and enhances these qualities.

Vetreria Etrusca has the experience to offer its customers,  
new forms, unique shapes and proportions  
and to use the design of the bottle to convey the individuality  
and character of your product.



# Indice alfabetico bottiglie

*Alphabetical index of bottles*

AIDA 330ml	PAG.	15	HORTA 330ml	PAG.	13
AIDA 375ml		15	HORTA 500ml		13
AIDA 375ml TM		15	HORTA 750ml		13
AIDA 500ml		15			
AIDA 750ml		15	MALTO 330ml	PAG.	13
AIDA 1500ml		15	MALTO 750ml		13
ARMONIA 375ml	PAG.	15	MANICO 1000ml	PAG.	13
ARMONIA 750ml		15			
ARMONIA 1500ml		15	MEDEA 750ml	PAG.	19
			MEDEA 1500ml		19
BUTTERFLY 330ml	PAG.	15	MEDEA JEROBOAM 3000ml		19
BUTTERFLY 375ml		15			
BUTTERFLY 750ml		15	MIRAGE 375ml	PAG.	19
BUTTERFLY 1500ml		15	MIRAGE 1500ml		19
BUTTERFLY JEROBOAM 3000ml		15	MIRAGE JEROBOAM 3000ml		19
CARMEN ET 330ml	PAG.	17	PREMIERE 375ml	PAG.	19
CARMEN ET 375ml		17	PREMIERE 750ml		19
CARMEN ET 750ml		17	PREMIERE 1500ml		19
CARMEN ET 1500ml		17			
CARMEN ET JEROBOAM 3000ml		17	PRESTIGE 750ml	PAG.	21
			PRESTIGE 1500ml		21
CLASSICA 3000ml	PAG.	11			
			RAFFAELLO 330ml	PAG.	11
CRU 750ml	PAG.	17	RAFFAELLO 500ml		11
CRU 1500ml		17	RAFFAELLO 750ml		11
EDEN 1000ml	PAG.	13	RENANA PUNTO 750ml	PAG.	21
EDEN 2000ml		13			
EDEN 3000ml		13	TESEO 750ml	PAG.	11
ERA 330ml	PAG.	11	TOSCA 330ml	PAG.	21
ERA 500ml		11	TOSCA 375ml		21
ERA 750ml		11	TOSCA 500ml		21
			TOSCA 750ml		21
EXCLUSIVE 750ml	PAG.	17	TOSCA 1500ml		21
EXCLUSIVE 1500ml		17	TOSCA JEROBOAM 3000ml		21
GRAND CRU 750ml	PAG.	19			





Stabilimento di Altare, Savona - *Production plant in Altare, Savona*



 **Eco Friendly**



Stabilimento di Altare, Savona - *Production plant in Altare, Savona*





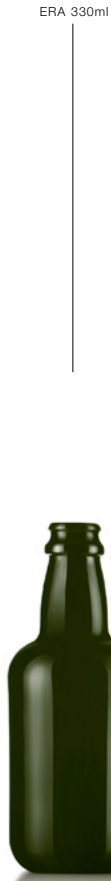


Sede direzionale di Montelupo Fiorentino, Firenze - *Headquarter in Montelupo Fiorentino, Florence*





CLASSICA 3000ml



ERA 330ml



ERA 500ml



ERA 750ml

**MODELLI DEPOSITATI - REGISTERED DESIGN**



**CLASSICA**

3000	2950	112	-	VE	TM12	33,0	135,5	488,5
------	------	-----	---	----	------	------	-------	-------

**ERA**

330	300	1632	-	VE	BC07	26,5	69,0	182,0
500	500	980	-	VE	BC07	26,5	81,0	208,0
750	650	750	600	VE	BC02	29,0	91,5	233,0

**TESEO**

750	750	484	-	VE	BC02	29,0	103,0	254,5
-----	-----	-----	---	----	------	------	-------	-------

**RAFFAELLO**

330	350	1536	-	VE	BC03	27,5	71,0	215,0
500	550	1015	812	VE	BC02	29,0	78,7	247,0
750	750	676	-	VE	BC02	29,0	88,3	279,0



TESEO 750ml

RAFFAELLO 330ml

RAFFAELLO 500ml

RAFFAELLO 750ml





**MODELLI DEPOSITATI - REGISTERED DESIGN**



**EDEN**

1000	750	600	450	VE	TM05-TM13	27,8	90,6	322,4
2000	1280	300	200	VE	TM12	33,0	113,6	396,5
3000	2950	128	-	VE	TM11	33,0	135,6	461,0

**MANICO**

1000	950	400	320	VE	TM05	27,8	111,2	247,2
------	-----	-----	-----	----	------	------	-------	-------

**HORTA**

330	300	1398	-	VE	BC08	24,8	75,0	187,0
500	450	880	-	VE	BC07	26,5	86,0	215,0
750	600	600	-	VE	BC07	26,5	90,8	271,0

**MALTO**

330	300	1350	1125	VE	BC03	27,5	76,3	190,0
750	650	605	484	VE	BC02	29,0	101,1	248,0



HORTA 330ml

HORTA 500ml

HORTA 750ml

MALTO 330ml

MALTO 750ml



AIDA 330ml

AIDA 375ml

AIDA 375ml TM

AIDA 500ml

AIDA 750ml

AIDA 1500ml

ARMONIA 375ml

ARMONIA 750ml



### MODELLI DEPOSITATI - REGISTERED DESIGN



#### AIDA

330	350	1280	-	VE	BC03	27,5	72,0	211,0
375	350	1165	-	VE	BC03	27,5	73,9	210,0
375	350	1864	-	EB	TM15	27,8	73,9	223,9
500	450	980	784	VE	BC02	29,0	81,6	242,0
750	750	576	-	VE	BC02	29,0	95,0	280,0
1500	1350	258	-	VE	BC02	29,0	118,5	344,5

#### ARMONIA

375	350	1280	-	VE	BC02	29,0	72,0	218,0
750	750	936	-	VE	BC02	29,0	89,0	298,0
1500	1350	300	-	VE	BC02	29,0	115,3	349,0

#### BUTTERFLY

330	350	1260	-	VE	BC03	27,5	78,0	186,0
375	350	1218	1015	VE	BC03	27,5	80,4	192,0
750	750	508	-	VE	BC02	29,0	99,5	250,0
1500	1350	308	231	VE	BC02	29,0	128,2	302,0
3000	2950	126	84	VE	BC11	35,8	163,0	382,0





ARMONIA 1500ml

BUTTERFLY 330ml

BUTTERFLY 375ml

BUTTERFLY 750ml

BUTTERFLY 1500ml

BUTTERFLY 3000ml





CARMEN ET 330ml

CARMEN ET 375ml

CARMEN ET 750ml

CARMEN ET 1500ml

CARMEN ET 3000ml



**MODELLI DEPOSITATI - REGISTERED DESIGN**



**CARMEN ET**

330	350	1165	-	VE	BC03	27,5	74,3	211,0
375	350	1165	-	VE	BC03	27,5	73,0	232,0
750	720	576	432	VE	BC02	29,0	94,0	293,0
1500	1350	258	-	VE	BC02	29,0	117,0	370,0
3000	2950	126	84	VE	BC10	35,8	154,5	446,0

**EXCLUSIVE COLLO LARGO**

750	750	762	-	VE	BC02	29,0	99,5	260,0
1500	1350	324	243	VE	BC02	29,0	127,0	324,0

**CRU**

750	750	576	-	VE	BC02	29,0	94,5	278,0
1500	1750	258	-	VE	BC02	29,0	120,3	350,0



EXCLUSIVE 750ml

EXCLUSIVE 1500ml

CRU 750ml

CRU 1500ml





**MODELLI DEPOSITATI - REGISTERED DESIGN**



**GRAND CRU**

750	750	576	432	VE	BC02	29,0	93,8	295,0
-----	-----	-----	-----	----	------	------	------	-------

**MEDEA**

750	750	576	432	VE	BC02	29,0	93,3	290,0
-----	-----	-----	-----	----	------	------	------	-------

1500	1750	258	-	VE	BC02	29,0	120,4	353,0
------	------	-----	---	----	------	------	-------	-------

3000	2950	144	96	VE	BC11	35,8	145,8	446,5
------	------	-----	----	----	------	------	-------	-------

**MIRAGE**

375	350	1445	1156	VE	BC03	27,5	68,5	231,0
-----	-----	------	------	----	------	------	------	-------

1500	1350	300	-	VE	BC02	29,0	114,8	353,0
------	------	-----	---	----	------	------	-------	-------

3000	2950	144	96	VE	BC11	35,8	146,4	448,5
------	------	-----	----	----	------	------	-------	-------

**PREMIERE**

375	350	1165	-	VE	BC07	26,5	75,0	215,0
-----	-----	------	---	----	------	------	------	-------

750	750	864	-	VE	BC02	29,0	95,5	272,5
-----	-----	-----	---	----	------	------	------	-------

1500	1350	243	-	VE	BC02	29,0	120,2	338,0
------	------	-----	---	----	------	------	-------	-------



MIRAGE 1500ml

MIRAGE 3000ml

PREMIERE 375ml

PREMIERE 750ml

PREMIERE 1500ml





PRESTIGE 750ml

PRESTIGE 1500ml

RENANA PUNTO 750ml

TOSCA 330ml



MODELLI DEPOSITATI - REGISTERED DESIGN



PRESTIGE

750	750	508	-	VE	BC02	29,0	99,5	278,0
1500	1350	243	-	VE	BC02	29,0	127,0	337,0

RENANA PUNTO

750	850	588	-	VE	BC02	29,0	82,8	375,0
-----	-----	-----	---	----	------	------	------	-------

TOSCA

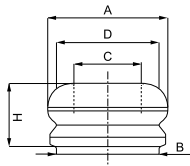
330	350	1165	-	VE	BC03	27,5	74,0	225,0
375	500	1015	812	VE	BC02	29,0	78,5	243,0
500	450	736	-	VE	BC07	26,5	83,5	263,0
750	750	576	432	VE	BC02	29,0	93,4	314,0
1500	1350	249	-	VE	BC02	29,0	123,7	366,0
3000	2950	84	-	VE	BC10	35,8	158,0	475,0





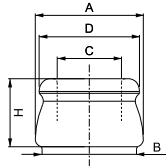
# IMBOCCATURE

Neck finish - **Bague** - Bocas - **Mündung**



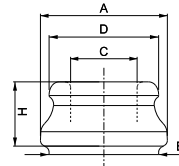
BOCCA ANELLO

COD	A	B	C	D	H
BA64	32	27,5	18	27,5	17



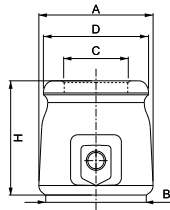
BOCCA CORONA BIRRA

COD	A	B	C	D	H
BC08	28,6	24,8	17	26,5	18



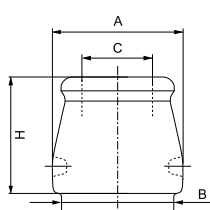
BOCCA CORONA

COD	A	B	C	D	H
BC02	33,6	29	17,5	29	17
BC03	32,6	27,5	17,5	29	17
BC07	31	26,5	16,3	26,5	17
BC10	39,8	35,8	17,5	35,2	17
BC11	41,7	35,8	19	35,4	21



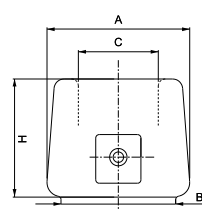
TAPPO MECCANICO - CORONA

COD	A	B	C	D	H
TM13	31,5	27,8	17,5	29	31,5



TAPPO MECCANICO - CORONA

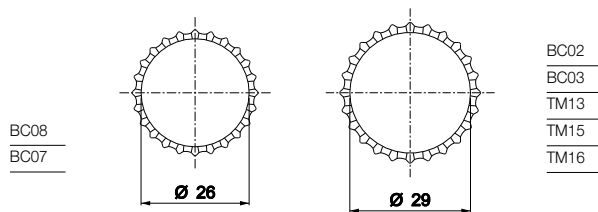
COD	A	B	C	D	H
TM15	34	27,8	17,5	29	31
TM16	33,5	29	18	29	30



TAPPO MECCANICO

COD	A	B	C	D	H
TM05	32	27,8	17,5	-	32
TM11	41	33	23	-	34
TM12	41	33	23	-	34

TAPPO CORONA



BC08  
BC07

BC02  
BC03  
TM13  
TM15  
TM16

A richiesta ogni contenitore può essere prodotto in vetro extrabianco per un minimo di pezzi da concordare.  
On request, each container can be produced in Extra White flint glass for a minimum quantity by agreement.

CAPACITÀ ml CONTENTS ml CAPACITÉ en ml INHALT ml	PESO VETRO gr GLASS WEIGHT gr POIDS DE VERRE en gr PESO DEL VIDRIO gr GLASGEWICHT gr	QUANTITÀ PALLET SOVRAPPONIBILE ALTO QUANTITY ON HIGH PALLET UNITE PALLETTE HAUTE CANTIDAD EN PALLET ALTO MENGE JE STAPELBARE HOCHPALETTE	QUANTITÀ PALLET SOVRAPPONIBILE BASSO QUANTITY ON LOW PALLET UNITE PALLETTE BASSE CANTIDAD EN PALLET BAJO MENGE JE STAPELBARE NIEDRIGPALETTE	COLORE DEL VETRO GLASS COLOUR COULEUR DE VERRE COLOR DEL VIDRIO GLASFARBE	TIPO IMBOCCATURA NECK TYPE TYPE DE COL TIPO BOCA MÜNDUNG	DIAMETRO COLLO SOTTO BAGA UNDER-RING DIAMETER DIAMÈTRE DU COL SOUS BAGUE DIAMETRO DEL CUELLO DE LA BOCA DURCHMESSER HALSMÜNDUNG	DIMENSIONE MASSIMA CORPO MAX DIAMETER DIAMÈTRE MAX DU CORPS MEDIDA MÁXIMA CUERPO MAXIMALE FLASCHENBREITE	ALTEZZA TOTALE MAX HEIGHT HAUTEUR TOTALE ALTURA TOTAL GESAMTHÖHE DER FLASCHE



# NOTE INFORMATIVE

General information - Notes informatives - Nota informativa - Allgemeine Informationen

I

**Non tutti gli articoli illustrati sono disponibili a magazzino, ma possono essere prodotti a fronte ordine. A richiesta VETRERIA ETRUSCA può realizzare qualsiasi tipo di contenitore per un minimo di pezzi da concordare.**

Ogni articolo è corredato dalla scheda tecnica, nella quale vengono riportate tutte le sue caratteristiche e limiti d'impiego. I contenitori sono realizzati con vetro di cat. "A", idoneo al confezionamento di ogni alimento. I valori di resistenza a pressione interna, quando indicati, vengono garantiti solo nel rispetto di un corretto ciclo di imbottigliamento, oltre ad un esatto livello di riempimento. Il servizio tecnico della VETRERIA ETRUSCA è disponibile per verificare e discutere le possibili implicazioni derivanti da un utilizzo particolare dei contenitori.

**Tutti i contenitori riprodotti nel catalogo sono stati regolarmente brevettati. VETRERIA ETRUSCA si riserva il diritto di variare, senza alcun preavviso, quanto descritto nel presente catalogo. Questa pubblicazione, o parte di essa, non potrà essere riprodotta in nessun caso senza l'autorizzazione scritta di VETRERIA ETRUSCA.**

Dimensioni pallet: cm 100x120.

GB

**Not all the articles illustrated are available in stock, but they may be produced on order. VETRERIA ETRUSCA can create any type of bottle or container upon request and subject to an agreed minimum production quantity.**

For each item we have a technical sheet available which gives all the characteristics and limits of use of that item. The containers are made with glass classified "A", suitable for any kind of food packaging. The value regarding the resistance to internal pressure, where indicated, will be guaranteed only in respect of a correct bottling process and in addition to a correct filling level. The technical service from VETRERIA ETRUSCA is at your complete disposal to verify and discuss any particular use of our containers.

**All containers shown in this catalogue are protected by patent. VETRERIA ETRUSCA reserves the right to change without notice the articles described in this catalogue. This catalogue may not be reproduced in full or in part without written permission from VETRERIA ETRUSCA.**

Pallet dimensions: 100x120 cm.

F

**Les articles illustrés ne sont pas tous disponibles en stock, mais peuvent être fabriqués sur commande. Sur demande, la VETRERIA ETRUSCA peut fabriquer tout type de bouteille pour une quantité minimum.**

Chaque article dispose d'une fiche technique sur laquelle se trouvent les caractéristiques et limites d'utilisation. Les articles sont réalisés avec du verre de catégorie "A", c'est-à-dire conforme pour une utilisation avec tout produit alimentaire. Les valeurs de résistance à la pression interne, lorsque indiquées, sont garanties seulement lorsque le cycle d'embouteillage et le niveau de remplissage sont correctement respectés. Le Service d'Assistance Technique de la Vetreria Etrusca est disponible pour vérifier et discuter les implications possibles dérivant d'une utilisation particulière des contenants.

**Tous les récipients de ce catalogue ont été régulièrement brevetés. La VETRERIA ETRUSCA se réserve le droit de modifier "sans aucun préavis" tout ou partie de la production illustrée dans ce catalogue. Toute reproduction, même partielle, de ce catalogue est interdite sans l'autorisation de la VETRERIA ETRUSCA.**

Dimensions palette: cm 100x120.

E

**No todos los artículos ilustrados se encuentran disponibles, pero podemos fabricarlos a petición. VETRERIA ETRUSCA fabrica, bajo pedido, cualquier tipo de envase para un mínimo de unidades de común acuerdo.**

Todo artículo dispone de su ficha técnica, en la cual se indican todas sus características y límites de empleo. Los envases se producen con vidrio de categoría "A", adecuado para el contacto con cualquier alimento. Los valores de resistencia a la presión interna, cuando se indican, se garantizan solo cuando se realice un correcto ciclo de embotellado, entre otros factores, para un exacto nivel de llenado. El servicio técnico de VETRERIA ETRUSCA está disponible para verificar y discutir las posibles implicaciones derivadas de una utilización particular de los envases.

**Todos los envases de este catálogo han sido patentados. VETRERIA ETRUSCA se reserva el derecho a variar, sin previo aviso, todo lo que ilustra en este catálogo. Esta publicación, o parte de ella, no podrá ser reproducida en ningún caso sin la autorización por escrito de VETRERIA ETRUSCA.**

Dimensiones del pallet: cm 100x120.

D

**Nicht alle abgebildeten Artikel sind ab Lager erhältlich, können aber auf Bestellung hergestellt werden. Auf Anfrage kann die VETRERIA ETRUSCA für eine zu vereinbarende Mindestmenge jede Art Behälter verwirklichen.**

Für alle Artikel haben wir ein Artikelblatt auf welchem alle Charakteristiken und Anwendungslimiten aufgeführt sind. Die Artikel sind mit Glas der Kategorie „A“ hergestellt und konform zur Abfüllung von Lebensmitteln. Die Angaben zur Resistenz des Innendrucks, wo angegeben, werden nur garantiert bei kompletter Beachtung eines korrekten Abfüllungsprozesses und korrekter Abfüllhöhe. Unser technischer Kundendienst steht zur Verfügung um eventuelle spezielle Anfragen zur Abfüllung abzuwägen und zur Prüfung einer speziellen Verwendung derselben.

**Alle fotografierten Behälter sind ordnungsgemäß patentiert. Die VETRERIA ETRUSCA behält sich das Recht vor, ohne vorhergehende Mitteilung, vorliegenden Katalog zu ändern. Diese Veröffentlichung oder ein Teil davon kann auf keinen Fall ohne schriftliche Genehmigung der VETRERIA ETRUSCA reproduziert werden.**

Ausmaße der Palette: cm 100x120.

vetreria  
etrusca **VE**







---

VETRERIA ETRUSCA  
50056 MONTELUPO FIORENTINO  
VIA MAREMMANA 70  
(FIRENZE - ITALIA)  
TEL. (+39) 0571 755.1  
FAX (+39) 0571 755.500  
info@vetreriaetrusca.it

VETRERIA ETRUSCA LTD  
16 BECKSIDE - PLUMPTON  
PENRITH - CUMBRIA - CA11 9PD (UK)  
TEL. (+44) 1768 89.40.44  
veuk@btinternet.com

[www.vetreriaetrusca.it](http://www.vetreriaetrusca.it)

